

# T1

## dispositif de suivi des données IoT



LTE/2G



Pile remplaçable



Sans fil



Itinérance internationale



GPS



Accéléromètre



Mouvement



Choc



Inclinaison



Balise radio



Capteurs externes



Luminosité

# IoT

Le modèle **T1** est un petit dispositif IoT conçu pour la surveillance des données et le suivi des actifs et des équipements à l'échelle locale et mondiale.

Ses points forts sont notamment son boîtier sans fil, ses piles remplaçables à longue durée de vie, sa connectivité GSM mondiale et sa technologie de capteurs sophistiquée et intelligente.

Il se connecte à l'aide de la technologie de réseau à faible puissance LTE Cat-M1 et prend en charge le réseau de secours 2G.



Le modèle **T1** est un dispositif de suivi IoT et de journalisation des données de petite taille conçu pour le suivi des données et la surveillance des actifs, qu'ils soient stationnaires ou en mouvement, lorsque certaines données ou conditions sont essentielles à la conformité ou à la sécurité.

Le dispositif est **géré en ligne** sur le Trusted Data Portal. Le portail permet de visualiser les données sur des cartes, des graphiques et des rapports. Les fonctionnalités proposées incluent la génération automatique de données de conformité, la navigation sur carte, des alarmes d'incident, etc. Une solution API est également disponible.

Des **piles longue durée de qualité** sont incluses et peuvent être remplacées en cas de besoin. Seules les piles ER14505M sont autorisées. La durée de vie des piles varie en fonction des réglages.

Un **accéléromètre 3 axes** intégré fournit des données de haute précision sur les mouvements, les chocs et l'orientation, tandis que d'autres capteurs assurent le suivi de la luminosité et de la température.

Les **balises externes RFID et RHT sans fil** disponibles offrent un capteur d'humidité et des données complémentaires sur la température.

Les données de position proviennent du **GPS interne** ou de la triangulation du réseau mobile si le GPS n'est pas disponible. Une balise radio intégrée peut être activée pour une position à courte portée.

Une itinérance internationale sur les réseaux mobiles est disponible grâce à la technologie de communication LTE Cat-M1 (réseau de secours 2G).

**Toutes les données sont enregistrées** en interne sur le dispositif entre deux transmissions ou lorsque celui-ci se trouve hors de la couverture réseau. Les transmissions de données suivent une programmation fixée par l'utilisateur ou sont déclenchées en fonction des données de capteurs configurées par l'utilisateur.

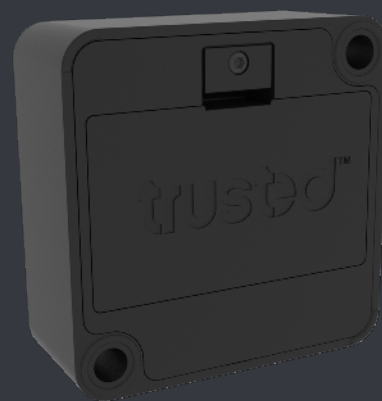
Les dispositifs Trusted sont utilisés **dans le monde entier** dans des secteurs tels que la logistique, la sécurité, l'énergie éolienne et la construction.

## Spécifications

### Type : T1.400

Durée de vie des piles	Typiquement 1 000 transmissions sur la base d'une transmission/jour *
Données traçables	Position, mouvement, inclinaison, rotation, vibration, choc, luminosité, température (+/-0,5°C).
Fonctions de journalisation des données	Enregistre jusqu'à 300 données (par défaut) sur la mémoire interne, y compris toutes les données des capteurs.
Antenne, GPS	Interne
Antenne, LTE/2G	Interne
Antenne, radio	Interne
Balise radio	UHF
Technologie réseau	LTE Cat-M1 / GSM EGPRS (850/900/1 800/1 900 MHz)
SIM	Intégré, abonnement requis
Communication serveur	LTE/2G
Protocoles serveur	API disponible sur demande
Configuration	Par serveur
Connectivité des balises externes	Oui
Boîtier	PA6 (nylon)
Classification IP	IP53
Accélération continue maximale autorisée	8 g
Dimensions	68 x 68 x 28,5 mm
Poids	120 grammes
Ensemble de piles	2 piles ER14505M (remplaçables)
Teneur en lithium	< 2 grammes (0,7 gramme dans 1 pile ER14505M)
Température, fonctionnement	-30 °C à +85 °C
Température, stockage	+30 °C max (recommandé)
ADR	UN3091
Contenu US	0 %
ECCN	EAR99
Code HS (export TARIC)	8526 91 20 20
Pays de provenance	Fabriqué au Danemark

\*) En fonction du signal et des conditions de température.



Version 10 – Sous réserve de changements sans préavis.  
Cette fiche technique fait référence au micrologiciel 3.59 ou ultérieur.