

T1

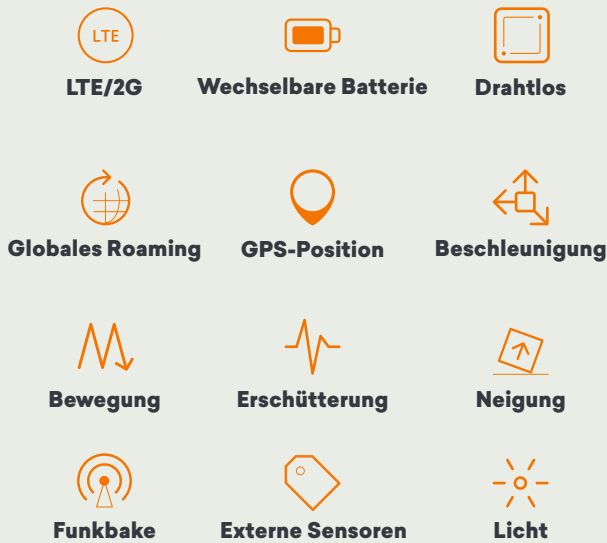
IoT

IoT-Datentrackinggerät

Der **T1** ist ein kleines IoT-Gerät für die lokale und globale Datenüberwachung und -nachverfolgung von Anlagen und Gerätschaften.

Hervorzuheben sind das kabellose Gehäuse, wechselbare, langlebige Batterien, eine globale GSM-Netzabdeckung und moderne, intelligente Sensortechnologie.

Vernetzt ist das Gerät über die energieeffiziente Netzwerktechnologie LTE Cat-M1 und verfügt in Reserve über ein 2G-Fallback.



Der **T1** ist ein kleines IoT-Trackinggerät mit Datenlogger-Funktion für das **Datentracking und die Überwachung** von Anlagen jeder Art, ob bewegt oder stationär, bei denen bestimmte Daten oder Bedingungen für die Einhaltung von Vorgaben und die Sicherheit wichtig sind.

Das Gerät wird mittels Trusted Data Portal **online verwaltet**. Das Portal macht die Daten auf Karten, in Diagrammen und Berichten zugänglich und bietet Funktionen wie automatische Compliance-Daten, Kartennavigation, Vorfall-Alarme usw. Auch eine API ist verfügbar.

Langlebige Qualitätsbatterien sind Teil des Lieferumfangs und können bei Bedarf gewechselt werden. Nur zugelassene ER14505M-Batterien verwenden. Die Batterielaufzeit ist von den Einstellungen abhängig.

Ein eingebauter **3-achsiger Beschleunigungsmesser** liefert hochpräzise Daten zu Bewegung, Erschütterung und Ausrichtung; andere Sensoren wiederum erfassen Licht und Temperatur.

Externe, drahtlose RHT- und RFID-Tags liefern Daten zur Luftfeuchtigkeit sowie zusätzliche Temperaturdaten.

Positionsdaten werden mittels **internem GPS** bestimmt. Ist dies nicht möglich, erfolgt die Positionsbestimmung durch Triangulation über das Mobilfunknetz. Für die Nahbereichsortung kann eine integrierte Funkbake aktiviert werden.

Die Geräte bieten mit LTE Cat-M1-Technologie **globales Roaming** im Mobilnetz, inklusive 2G-Fallback.

Sämtliche Daten werden protokolliert, bis sie gemäß Intervall übertragen werden oder das Gerät wieder über eine Verbindung zum Mobilnetz verfügt. Datenübertragungen erfolgen nach einem benutzerdefinierten Zeitplan oder werden anhand einstellbarer Sensorgrenzwerte ausgelöst.

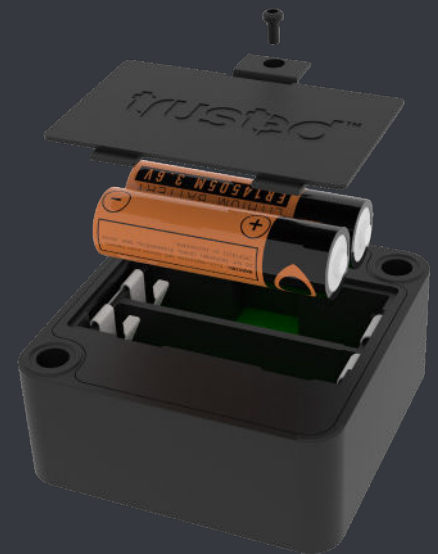
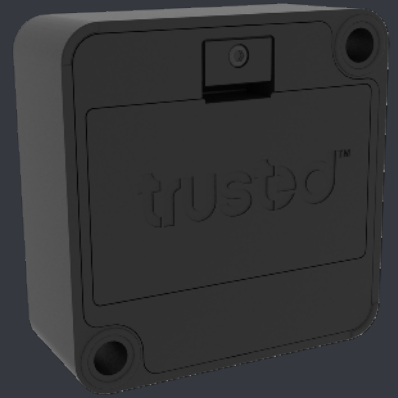
Trusted-Geräte sind **weltweit** in verschiedenen Branchen im Einsatz, z. B. Logistik, Sicherheit, Windkraft und Bau.

Technische Daten

Typ: T1.400

Batterielaufzeit	Normalerweise 1000 Übertragungen bei 1 Übertragung/Tag*
Nachverfolgbare Daten	Position, Bewegung, Neigung, Drehung, Erschütterungen, Stöße, Licht, Temperatur ($\pm 0,5\text{ }^{\circ}\text{C}$).
Datenlogger-Funktionen	Speichert 300 Datensätze (Standard) in internem Speicher, inkl. alle Sensordaten.
GPS-Antenne	Integriert
Antenne, LTE/2G	Integriert
Funkantenne	Integriert
Funkbake	UHF
Netzwerktechnologie	LTE Cat M1 / GSM EGPRS (850/900/1800/1900MHz)
SIM-Karte	Integriert, Abonnement erforderlich
Serverkommunikation	LTE/2G
Serverprotokolle	API-Schnittstelle auf Anfrage
Konfiguration	Über Server
Konnektivität für externe Tags	Ja
Gehäuse	PA6 (Nylon)
Schutzart	IP53
Maximal zulässige durchgehende Beschleunigung	8 g
Abmessungen	68 × 68 × 28,5 mm
Gewicht	120 Gramm
Batterie	2 × ER14505M (wechselbar)
Lithium-Gehalt	< 2 Gramm (0,7 Gramm in 1 × ER14505M)
Betriebstemperaturbereich	-30 °C bis +85 °C
Lagertemperaturbereich	+30 °C max. (empfohlen)
ADR	UN3091
US-Inlandsanteil	0 %
ECCN	EAR99
Zolltarifnummer (HS-Code)	8526 91 20 20
Ursprungsland	Hergestellt in Dänemark

*) Abhängig von Signal- und Temperaturbedingungen.



Version 10 – Unangekündigte Änderungen vorbehalten.
Das vorliegende Datenblatt gilt für die Firmwareversion 3.59 oder höher.