

T1 RHTP

Dispositivo de seguimiento de datos IoT



T1 es un dispositivo de seguimiento IoT y registrador de datos pequeño diseñado para **rastrear datos y controlar** cualquier activo —tanto fijo como móvil— allí donde determinadas condiciones sean vitales para el cumplimiento normativo o la seguridad.

Esta **versión RHTP** es apta para el control de alta precisión de **humedad, temperatura y presión del aire** en un único dispositivo. Su **carcasa inalámbrica** permite la instalación directa en el activo que se desee controlar y proteger.

Esto hace que resulte especialmente apto para el uso en la logística y en el seguimiento de la cadena de suministro o en combinación con cualquier control de **equipos sensibles** para asegurar el cumplimiento normativo o unas condiciones laborales saludables.

El dispositivo se **gestiona online** en el Trusted Data Portal. El portal muestra datos en mapas, gráficos e informes. Las funciones incluyen datos de conformidad automáticos, navegación en mapas, alarmas de incidentes, etc. Está disponible API.

T1 es un dispositivo IoT pequeño para el control de datos y el rastreo de activos y equipos local y globalmente.

Los aspectos destacados de este dispositivo incluyen una carcasa inalámbrica, baterías reemplazables de larga vida útil, conectividad GSM global y tecnología de sensores avanzada e inteligente.

La **versión T1 RHTP** es apta para el control de alta precisión de humedad, temperatura y presión del aire con tecnología de red LTE Cat-M1 incluido 2G auxiliar.



Las **baterías de calidad y larga vida útil** están incluidas y pueden reemplazarse cuando sea necesario. Han de utilizarse exclusivamente baterías ER14505M. La vida útil de la batería varía en función de los ajustes.

Cuando están montados, los dispositivos rastrean datos de alta precisión, como el movimiento, los impactos, la vibración y la manipulación de activos, por medio de un **acelerómetro de 3 ejes integrado**.

Otros sensores hacen un seguimiento de la luz, mientras que los datos de posición están disponibles a través del **GPS integrado** o de la triangulación de red móvil si el GPS no está disponible.

Hay disponible roaming de red móvil global con tecnología de comunicación LTE Cat-M1 (2G auxiliar). **Todos los datos se registran** internamente en el dispositivo entre transmisiones o cuando está fuera de la cobertura de datos.

Los dispositivos Trusted se utilizan **en todo el mundo** en sectores como la logística, la seguridad, la energía eólica y la construcción.

Especificaciones

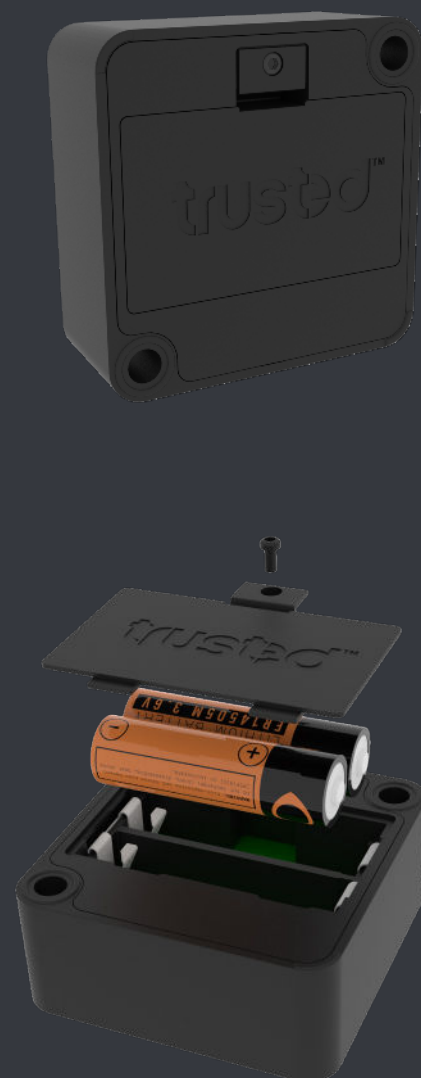
Modelo: T1.420

Vida útil de la batería	Típicamente, 1000 transmisiones basadas en 1 transmisión/día*
Datos rastreables	Humedad, temperatura, presión del aire, posición, movimiento, inclinación, rotación, vibración, impactos, luz
Funciones de registro de datos	Almacena 300 entradas de datos (ajuste predeterminado) en la memoria interna, incluyendo los datos de todos los sensores.
Antena, GPS	Interna
Antena, LTE/2G	Interna
Tecnología de red	LTE Cat M1 / GSM EGPRS (850/900/1800/1900 MHz)
SIM	Integrada, se requiere suscripción
Comunicación con servidor	LTE/2G
Protocolos de servidor	API disponible bajo demanda
Configuración	Mediante servidor
Carcasa	PA6 (nylon)
Índice IP	IP53
Aceleración continua máxima permitida	8 g
Dimensiones	68 x 68 x 28,5 mm
Peso	120 gramos
Pack de baterías	2 uds. ER14505M (reemplazables)
Contenido de litio	< 2 gramos (0,7 gramos en 1 ER14505M)
Temperatura operativa	-30 °C a +85 °C
Temperatura de almacenamiento	+30 °C máx. (recomendada)
ADR	UN3091
Contenido EE. UU.	0 %
ECCN	EAR99
Código HS (exportación TARIC)	8526 91 20 20
País de origen	Fabricado en Dinamarca

*) En función de la señal y de las condiciones de temperatura.

Especificaciones de RHTP

Rango operativo de sensores	0 al 100 % de humedad relativa -30 °C a +85 °C 300 a 1100 hPa
Precisión de sensor de humedad	±3 % de humedad relativa
Histéresis de sensor de humedad	±1 % de humedad relativa
Precisión de temperatura	±0,5 °C a 25 °C ±1,5 °C a escala completa
Precisión de presión del aire	±1,7 hPa a -20 °C hasta 0 °C ±1,0 hPa a 0 °C hasta 65 °C



Versión 1.0 - Sujeto a cambio sin notificación previa.
Esta ficha de datos hace referencia al firmware 3.59 o posterior.